



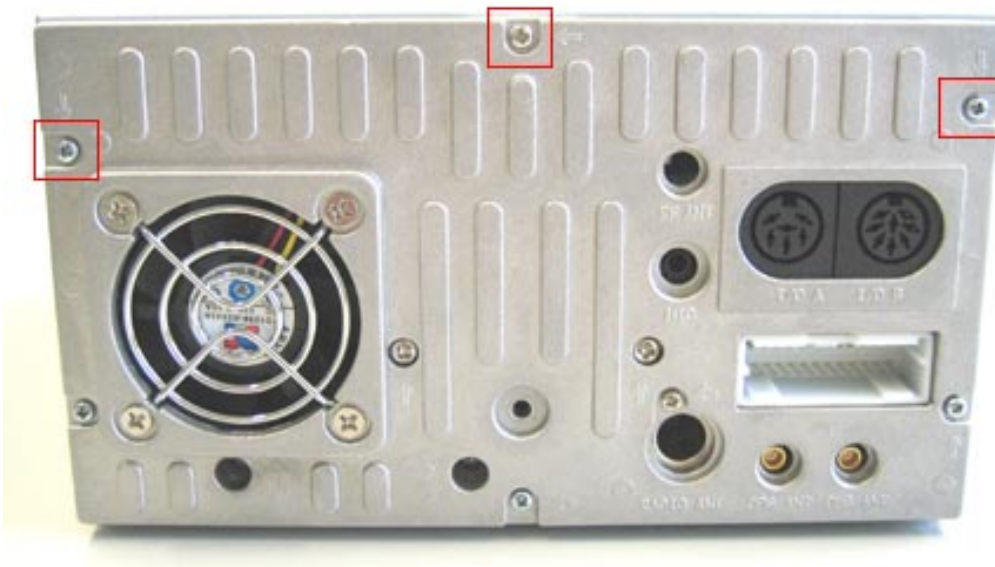
## Zusammenbau Tutorial: Infill G4 Doppel-DIN CarPC Barebone

Verwendet werden in diesem Tutorial folgende Komponenten:

- 2.5" 40 GB ATA HDD
- Slimline Slot-In DVD Laufwerk
- 512 DDR2 SO-RAM
- Infill G4 Doppel-DIN CarPC



Man beginnt, in dem man die 3 rot markierten Schrauben löst und das Gehäusedach abnimmt:



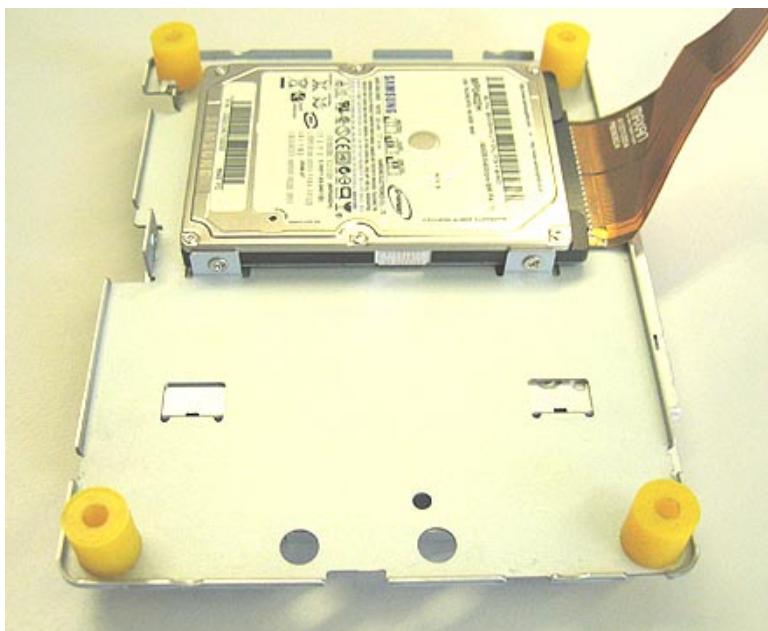
Man schraubt und hebt die Halterungseinheit (für Laufwerk und HDD) heraus.  
Vor dem Einbau des Slot-In DVD Laufwerks muss man dessen Frontblende entfernen:



Anschließend schraubt man das DVD Laufwerk auf die Halterungseinheit:



Auf der Rückseite davon wird die Festplatte befestigt, die zudem mit dem mitgelieferten Adapter und dem Flachbandkabel versehen wird:

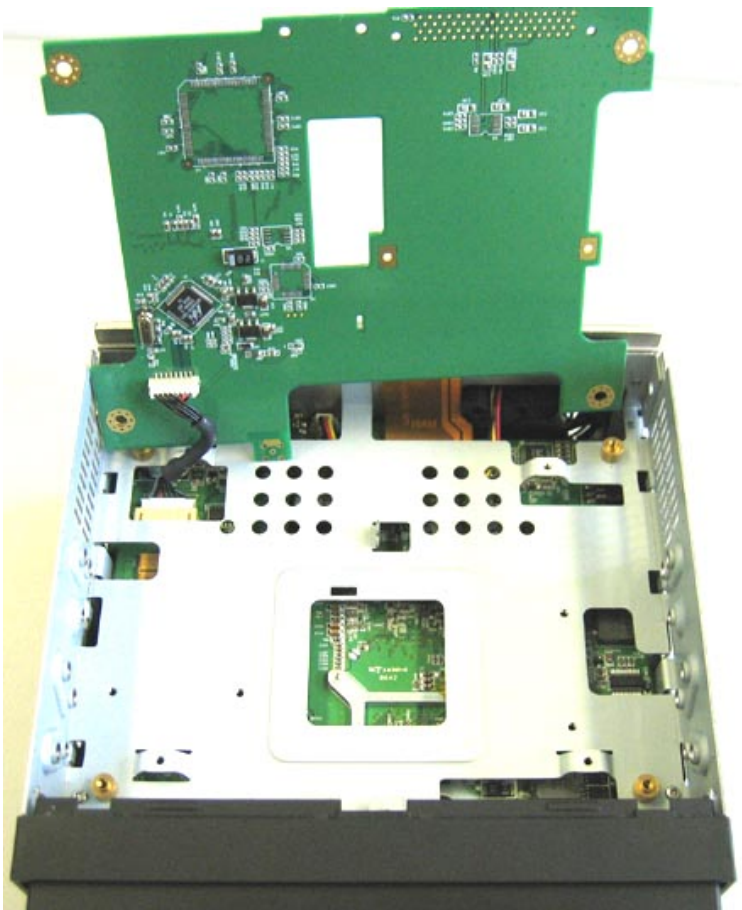




Am Gehäuse geht es weiter: Man muss nun die beiden Schrauben entfernen (im Bild rot umrandet) und dann die Platine von hinten anheben:



Um die Platine vollständig herauszubekommen muss das Kabel abgesteckt werden:







Die Schrauben neben den goldfarbenen Gewinden werden entfernt:



Das im folgenden Bild rot markierte Plastikteil muss leicht eingedrückt werden, damit man die Front nach vorne klappen kann:

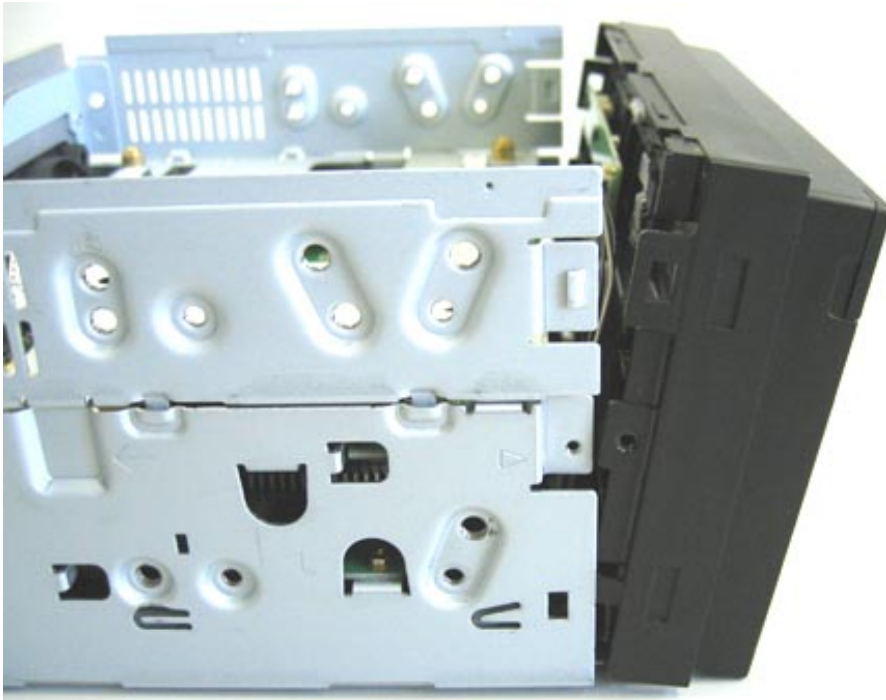


So sieht es ausgeklappt aus:



**CARTFT.COM**  
Shop for mobile  
PC- and GPS-Solutions

Power Up Your Car



Dann kann man das letzte Teil des Gehäuses entfernen:



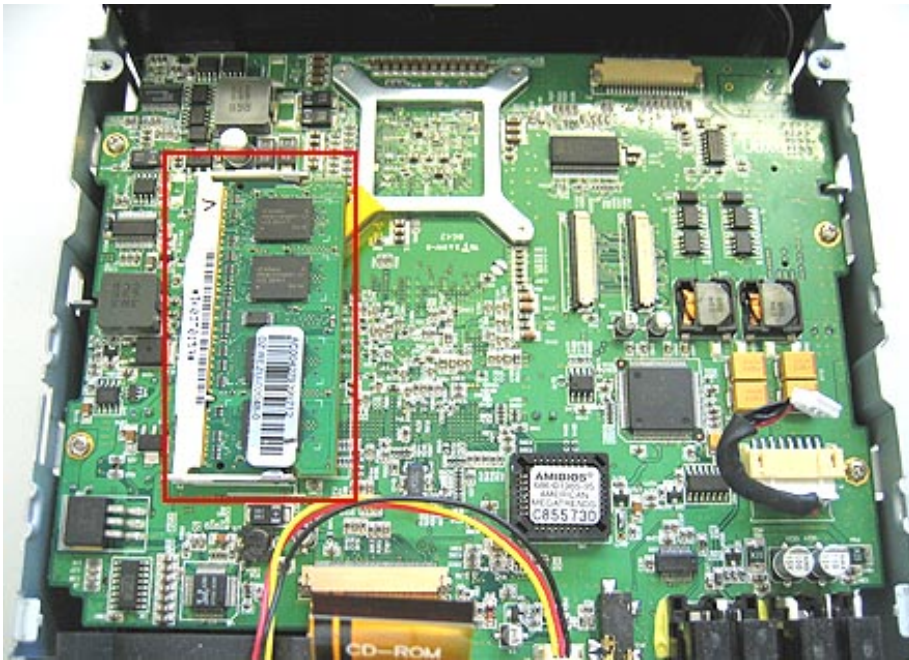
Jetzt wird der RAM Riegel eingebaut:



CARTFT.COM

Shop for mobile  
PC- and GPS-Solutions

Power Up Your Car



Man setzt wieder das Gehäuseteil auf und schraubt es fest. Es folgt das Einsetzen der Platine, die am Kabel angesteckt und ebenfalls festgeschraubt wird. Dann schließt man das Festplattenflachbandkabel korrekt an und danach setzt man die Halterungseinheit ein:



Nun wird noch das DVD Laufwerk am Flachbandkabel angeschlossen, die Platine festgeschraubt und der Gehäusedeckel aufgesetzt und das Gerät schließlich zugeschraubt:





Fertig - Das PC-System ist jetzt zusammengebaut.



Autor: B. Lambert - CarTFT.com e. K.  
Letzte Aktualisierung: 05.04.2007